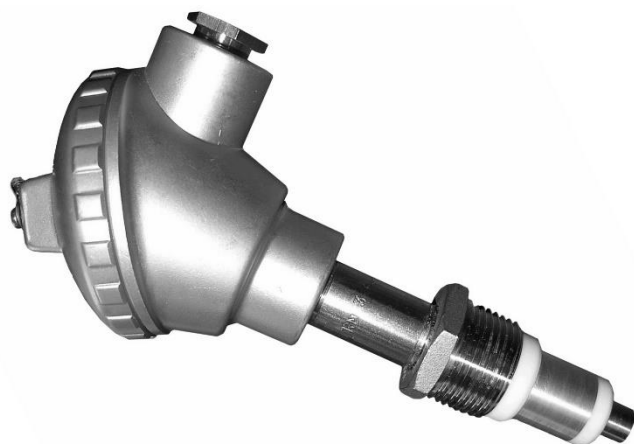


A003S3 Biofilm Sensor



Adatto alla maggior parte delle applicazioni industriali. Rispetto al sensore A001S3, questo modello è in grado di tollerare temperature più elevate

Connessione al processo

Connettore filettato 1" BSPP

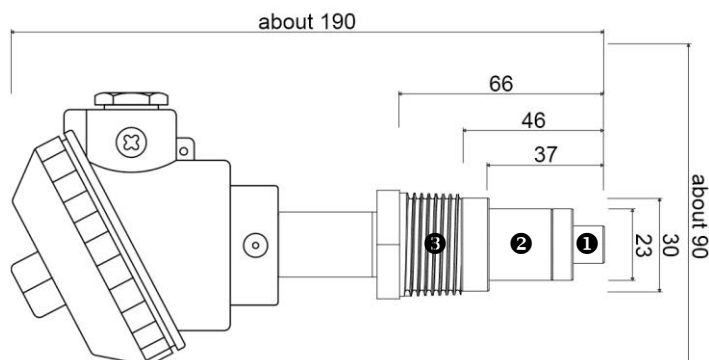
Materiali a contatto con il processo

Titanio (elettrodo di lavoro ❶), Zinco (contro elettrodo ❷), PTFE, Acciaio Inox (connettore filettato ❸)

Sensibilità

1-100% di superficie ricoperta da biofilm (primo strato batterico)

Misure (mm)



Condizioni operative

Temperatura:

$-10 < T < +120^{\circ}\text{C}$
(per monitorare biofilm: $+2 < T < +40^{\circ}\text{C}$)

Ossigeno:

> 1 ppm
(al massimo livello di sensibilità)

Pressione:

< 10 bar

Conducibilità:

> 10 $\mu\text{S}/\text{cm}$

Alimentazione

12 / 24 V DC $\pm 20\%$, 500 mA

Comunicazione dati

4-20 mA e RS485/MODBUS RTU

Cablaggio

Cavo standard 6 poli, suggerito FROR 6x0.5
(2 poli utilizzati per alimentazione, 2 per comunicazione RS485/MODBUS, 2 per trasmissione dati 4-20 mA)

Software – Requisiti minimi di sistema (RS485/MODBUS)

PC con Windows XP/7/8/10, 1 GHz CPU, 512 Mb Ram, 200 Mb di spazio libero su disco, interfaccia seriale RS485 o porta USB (per convertitore USB-RS485/MODBUS)

Windows is a registered trademark of Microsoft Corporation in the United States and other countries.